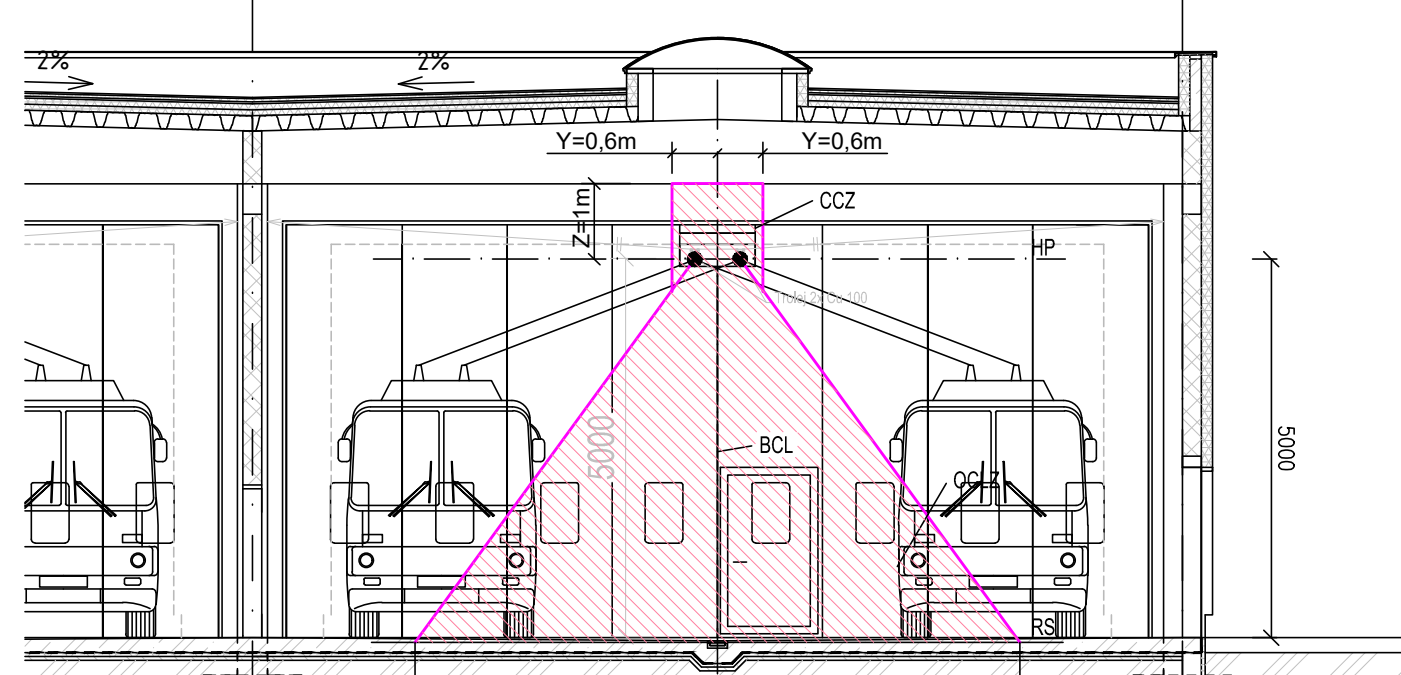
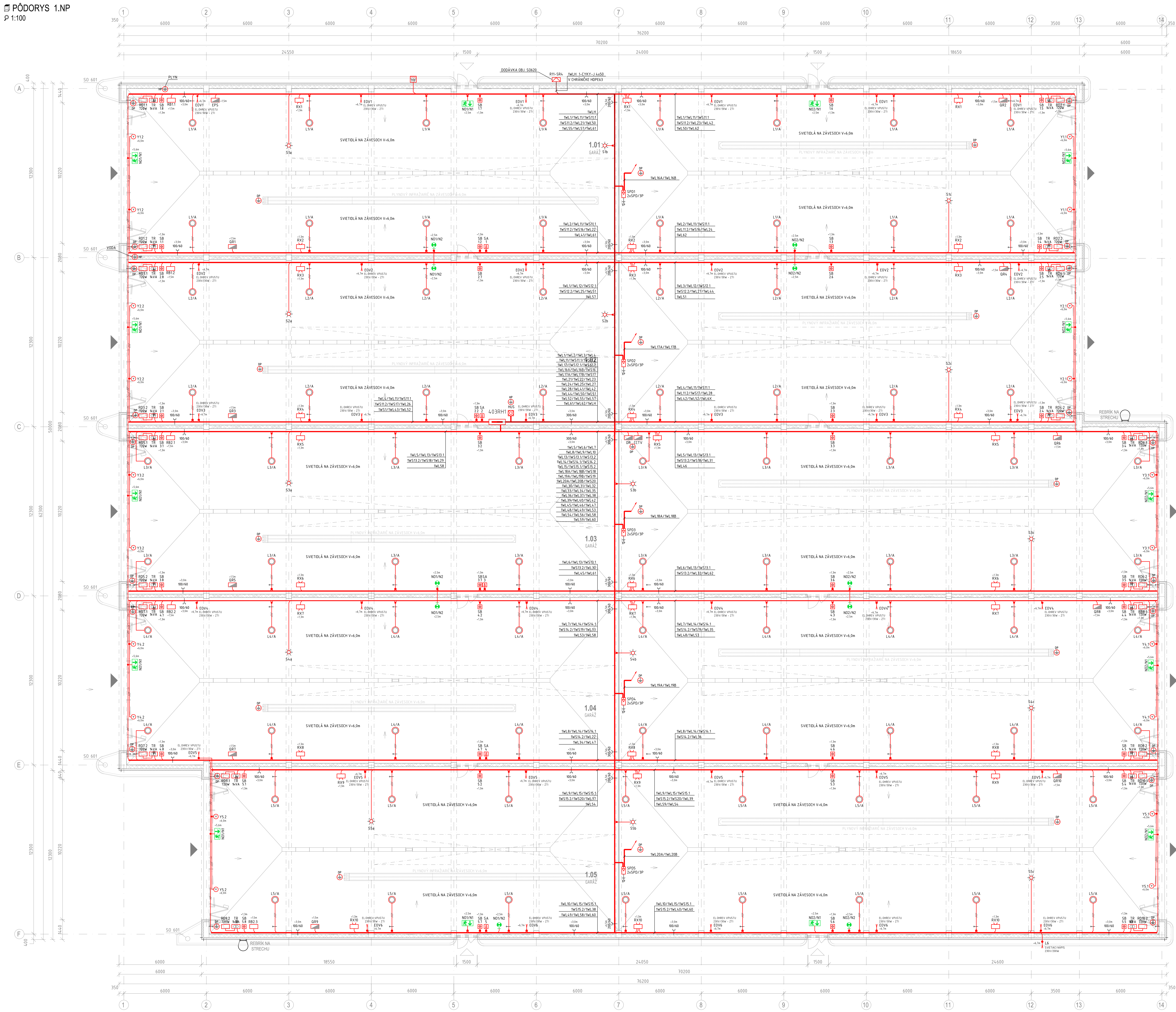


ZÓNA VRCHNÉHO TROLEJOVÉHO VEDENIA A ZÓNA ZBERAČA PRÚDU V ZMYSLE STN EN 50122-1



Základné technické údaje trojvodiavého vodiča trojzobous:
ZDC 600/750V "A" s "n" - pol v trojvodiavom vodiči
Ochrana pred úrazom el. prídom:
Ochrana pred zrážaním el. prúdom pri normálnej prevádzke:
Ochrana pred dotykom živých častí:
- ochrana združeným vzádušením (ochrana prekážkou) STN EN 50122-1: 5.2.1, 5.3.1, 6.3.1, 6.4
Ochrana pred zrážaním el. prúdom pri poruche:
Ochrana pred dotykom živých častí:
- uzemnenie traktívnej siete pre zaradenia v zóne trojvodiavého vodiča STN EN 50122-1: 4.6.2, 1.6.2.2.2, 7.3.1
- ochrana použitím maržových triedy ochrany II alebo použitím ekvivalentnej izolácie STN EN 50122-1: 4.6.2, 1.6.2.2.2, 7.3.2



Čís.	NÁZOV HESNOTY	PLACHA [m ²]	POVRCHOVÝ ÚPRAVY		SVETLA VYŠKA [m]	OSVETLENIE [lx]	
			PODLAHA	STENA			
101	BARA2	640,2	BEŽOVANÁ PANEVOSKOVÁ PODLAHA +PODPRÁŠKOVÝ NÁTER	VARNÉHO CENTRUMU OKRAJNE +VARNÝM AGLOVATÝM NÁTER	TRAFÉŽOVÝ NÁTER	0,05	0,0
102	BARA2	640,2	BEŽOVANÁ PANEVOSKOVÁ PODLAHA +PODPRÁŠKOVÝ NÁTER	VARNÉHO CENTRUMU OKRAJNE +VARNÝM AGLOVATÝM NÁTER	TRAFÉŽOVÝ NÁTER	0,05	0,0
103	BARA2	912,1	BEŽOVANÁ PANEVOSKOVÁ PODLAHA +VARNÝM AGLOVATÝM NÁTER	VARNÉHO CENTRUMU OKRAJNE +VARNÝM AGLOVATÝM NÁTER	TRAFÉŽOVÝ NÁTER	0,05	0,0
104	BARA2	912,1	BEŽOVANÁ PANEVOSKOVÁ PODLAHA +VARNÝM AGLOVATÝM NÁTER	VARNÉHO CENTRUMU OKRAJNE +VARNÝM AGLOVATÝM NÁTER	TRAFÉŽOVÝ NÁTER	0,05	0,0
105	BARA2	640,2	BEŽOVANÁ PANEVOSKOVÁ PODLAHA +PODPRÁŠKOVÝ NÁTER	VARNÉHO CENTRUMU OKRAJNE +VARNÝM AGLOVATÝM NÁTER	TRAFÉŽOVÝ NÁTER	0,05	0,0
ÚČTOVÁ PLOCHA [m ²]		4389,1					
DASTAVANÁ PLOCHA [m ²]		635,12					
DASTAVANÝ PLOCH [m ²]		334,93					

A - LED SVIETIDLO STROPNÉ, 1240lm, 87W/230V, IP65
N1 - NÚDŽOVÉ LED SVIETIDLO NÁSTENNÉ, EXOT 1hod, 350lm, 5W/230V, tr.II, IP54
N2 - NÚDŽOVÉ LED SVIETIDLO NÁSTENNÉ, INFO 1hod, 350lm, 5W/230V, tr.II, IP54

[illegible]

- ## POZNÁMKY
- STANOVENIE VONKÁŠNÝCH VPLYVŮV JE URČENÉ V PROTOKOLE O VONKÁŠNÝCH VPLYVOCH, KTORÝ JE SAMOSTATNÚ PRÍLOHU P.D.
 - ELEKTRICKÁ INŠTALÁCIA MUSÍ ZODPOVEDAŤ STN 332000-4-41 A STN 332000-7-701.
 - HLAVNÉ A DOPLNKOVÉ POSPÁJANIE VODVÝVČASTÍ VYKONÁŤ V ZMYSLE STN 332000-4-41 A 332000-5-54 A KOORDINOVÁŤ S OCHRANNÝMI OPATRENAMI V ZTVaZP.
 - OCHRANNÉ OPATRENIA V ZTVaZP V ZMYSLE STN EN 50122-1SÚ SÚČASŤOU SAMOSTATNEJ ČASTI D - ČASŤ 860.

[illegible][illegible]